

ciencia al día

Jul/Agost/Sep. 1989
Vol 28, Num. 4

Organo Divulgativo del Círculo de Periodismo Científico de Venezuela

Premio Nacional
de Periodismo



**LA ALQUIMIA
DEL INTEVEP
TRANSMUTA
EL PETROLEO
EN ORO NEGRO
DE VERDAD**

**HOMBRES Y MUJERES
DEBEN APROPIARSE
DE LA SEXUALIDAD**

Bs.25

**Uno blanco y negro el otro:
GEMELOS
CON DOS
PADRES DISTINTOS**

**La Voz del Investigador:
QUE ES Y QUE HACE
LA ACADEMIA
DE CIENCIAS
DE AMERICA LATINA**

El hombre comenzó a extinguir especies hace 11.000 años

Evidencia recientemente acumulada sugiere que desde hace muchos miles de años el ser humano, por medio de la cacería y la deforestación, comenzó el proceso de extinción de especies que tan dramáticamente vivimos hoy en día.

EN los últimos 650 millones de años de la vida en la Tierra, la vasta diversidad de especies de plantas y animales que han poblado nuestro planeta, han sufrido los embates de extinciones, muchas de las cuales han sido masivas y cíclicas.

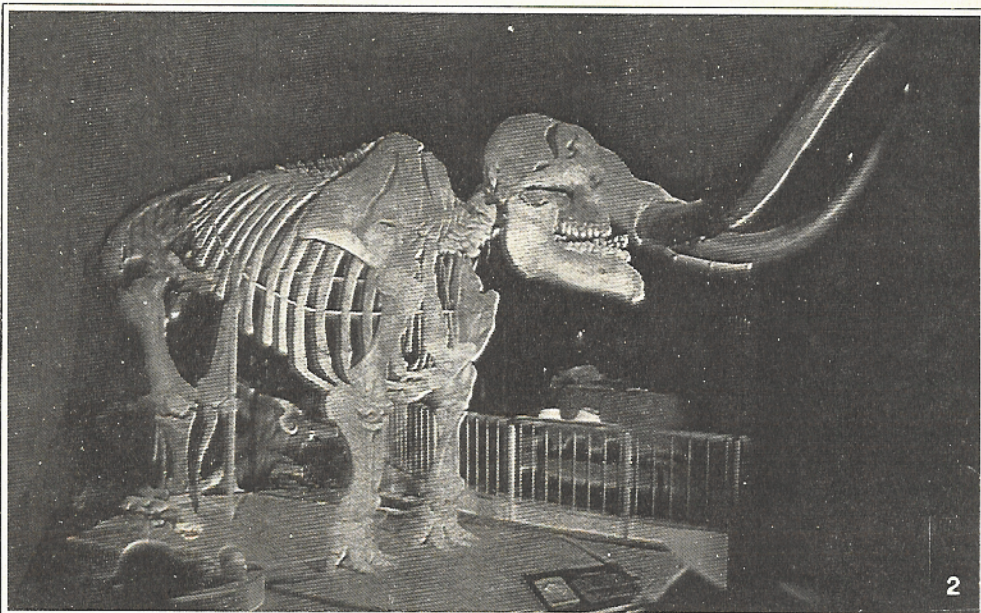
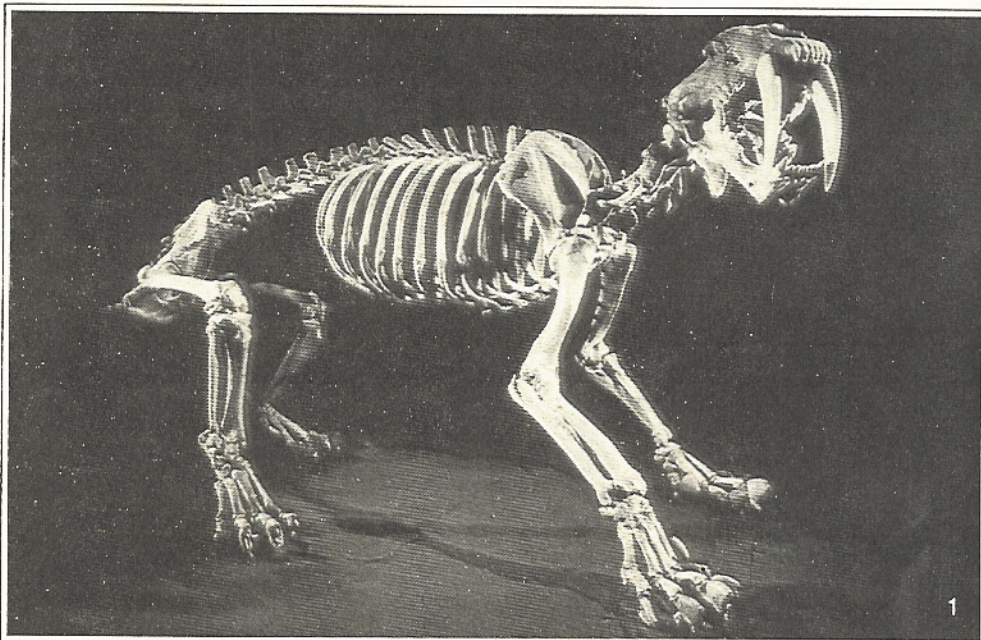
Se calcula que hoy en día apenas sobrevive el 1% de todas las especies de plantas y animales que han existido en la Tierra. Las causas de las extinciones han sido muy variadas: caídas de meteoritos, cambios drásticos en el nivel del mar, glaciaciones, la deriva de los continentes, fenómenos de vulcanismo, cambios en la química del agua del océano y cambios climáticos en general, son algunas de las razones señaladas como factores en la extinción de especies en masa.

Hoy en día estamos presenciando otra extinción continua de especies, pero esta vez en manos del hombre. Se cree que de aquí al año 2015, el género humano será responsable por la desaparición de 100.000 especies, a una tasa de 1 especie cada 15 minutos como consecuencia de la progresiva destrucción de hábitats (particularmente las selvas húmedas tropicales de la cuenca amazónica) y la cacería indiscriminada de muchas especies.

Sin embargo, vale la pena preguntarse ¿cuándo comenzó este proceso de extinción provocado por el hombre?

Canguros y perezas gigantes

La última gran ola de extinción de especies (previa a la que estamos viviendo) ocurrió hace unos 11.000 años, y tuvo la particularidad de que se concentró casi exclusivamente en mamíferos de gran tamaño.

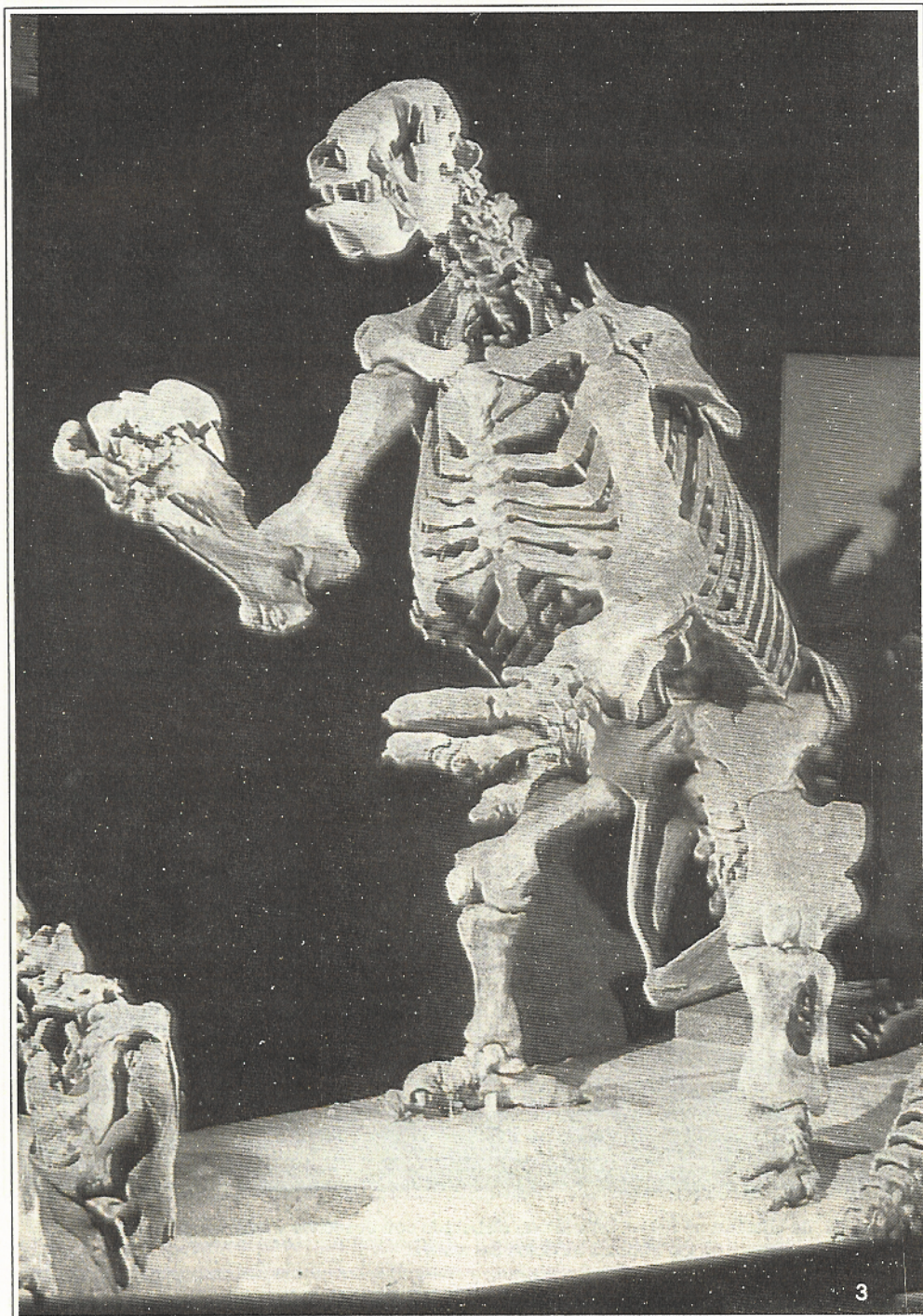


Antes de esa extinción, la Tierra era poblada por algunas especies de mamíferos sorprendentes: perezas gigantes de 6 metros de alto, castores del tamaño de un oso, bisontes con cuernos de casi dos metros, el gigantesco felino de dientes de sable, el canguro gigante de 300 kilos de peso de Australia, el marsupial *Diprotodon optatum* de 1.500 kilos, el gliptodonte o armadillo gigante, elefantes de

talla tal que hacen aparentar a las especies actuales como "pequeñas", son algunos de los ejemplos mas sorprendentes de especies de mamíferos que desaparecieron entre 30.000 y 10.000 años atrás.

Curiosamente, la desaparición del canguro gigante y otras especies de la fauna australiana, comenzó a ocurrir coincidiendo con la colonización de ese continente por parte de

Aldemaro Romero, h., Ph.D., Director Ejecutivo, Bioma.



tribus provenientes de otras regiones de Oceanía. Tales tribus practicaban hasta hace poco cacería en grupos de 8 ó más personas la cual era terriblemente efectiva, particular-

mente contra animales herbívoros de gran tamaño que no tuvieron tiempo para adaptar estrategias defensivas contra el nuevo depredador.

La extinción en el continente americano, por su parte, coincidió con la dispersión del *Homo sapiens* en esta parte del mundo, el cual pudo muy bien haber sido responsable de la extinción directa de estos grandes herbívoros como la pereza gigante que, al desaparecer, fue a su vez causa de la extinción también de depredadores como el felino dientes de sable.

Al ser animales de gran tamaño, también era de suponer que las poblaciones de dichas especies eran a su vez reducidas haciendo las mismas muy frágiles ecológicamente.

El final de los grandes

Esta teoría de extinción prehistórica por acción humana tiene sus detractores que dicen que hace 11.000 años los glaciares se retiraron, causando veranos más cálidos e inviernos más fríos, que hicieron la vida imposible para ciertas especies de plantas y animales.

Sin embargo, si ello fuera así y dejando de un lado la coincidencia de extinción con la etapa de colonización humana, ¿por qué tal extinción se concentró casi exclusivamente en mamíferos de gran tamaño?, y ¿por qué tal extinción en masa ocurrió principalmente en Australia y América y no en Europa, Asia y África, continente ya habitados durante muchos años por el hombre?

Independientemente de la controversia, no queda duda de la posibilidad de que el hombre, aún en poblaciones muy pequeñas como las que existían hace 11.000 años, pudo llegar a ser factor determinante para la extinción masiva de especies, proceso que hoy seguimos observando aún más acelerado.

1- Smilodon, género de felino "dientes de sable" el cual desapareció muy probablemente a consecuencia de la extinción de los grandes mamíferos herbívoros de los cuales se alimentaba.

2- Mammuth americanum, gigante que desapareció hace unos 11.000 años.

3- Eremotherium, pereza terrestre gigante de casi siete metros de alto la cual se extinguió muy probablemente a causa de la cacería por las tribus colonizadoras del continente americano.